



高砂建設株式会社

高砂建設では浚渫船を始め、クレーン付き台船、起重機船を保有し、熟練した搭乗員により施工サービスをご提供致します。

4m級浚渫船兼100吊起重機船「葵5号」



船体主要寸法

長さ：54.0m
幅：16.0m
深さ：3.5m
喫水：1.2m

スパット・スラスタ・プッシャー船を装備し高機動です
910m³(L=20.0m+B=13.0m+D=3.5m)の
ホールドを備えています

装備可能グラブバケット

- ・4m3ラッチャーアームバケット
- ・3m3オレンジバケット(8本爪)
- ・2m3~3m3オレンジバケット(6本爪・7本爪)

最大ブーム長：36m
最大作業半径：30.5m 6.8t

クレーン及び船体動力発動機はIMO2次規制クリア

小規模浚渫・クレーン据付作業を得意としております

- 例：サンドコンパクション船への砂補充作業
- ：碎石・捨石・被覆石の投入及び均し作業相番
 - ：消波ブロックの据付(据付施工管理システム装備)
 - ：小規模浚渫作業
 - ：資機材の海上運搬(約8ktで運行可能)

3.5m級浚渫船「葵3号」



船体主要寸法

長さ：41.0m
幅：14.5m
深さ：3.5m
喫水：0.85m

890m³(L=22.1m+B=11.5m+D=3.5m)の
ホールドを備えています

装備可能グラブバケット

- ・4m3ラッチャーアームバケット
- ・3m3オレンジバケット(8本爪)
- ・2m3~3m3オレンジバケット(6本爪・7本爪)

最大ブーム長：27m
直巻き能力：16t

小規模浚渫・碎石投入作業を得意としております

- 例：サンドコンパクション船への砂補充作業
- ：碎石・捨石・被覆石の投入及び均し作業相番
 - ：小規模浚渫作業
 - ：資機材の海上運搬

125吊起重機船兼3.5m級浚渫船兼「青竜」



船体主要寸法

長さ：42.5m
幅：17.0m
深さ：3.5m
喫水：1.2m

スパット・プッシャー船を装備し高機動です
646m³(L=17.1m+B=14.0m+D=2.7m)の
ホールドを備えています

装備可能グラブバケット

- ・3.5m3ラッチャーアームバケット
- ・2m3オレンジバケット

最大ブーム長：30m
最大作業半径：30.1m 10.5t

クレーン据付作業・小規模浚渫を得意としております

- 例：サンドコンパクション船への砂補充作業
- ：碎石・捨石・被覆石の投入及び均し作業相番
 - ：消波ブロックの据付
 - ：小規模浚渫作業
 - ：資機材の海上運搬

27m級浚渫船兼200吊起重機船「27金剛」



船体主要寸法

長さ：70.0m
幅：24.0m
深さ：4.5m
喫水：2.3m

スパット・スラスタ・プッシャー船を
装備し高機動です

装備可能グラブバケット
27m3普通バケット 65t
15m3硬度盤バケット 80t

最大ブーム長：33m
最大作業半径：34.5m 68.9t

大規模浚渫・クレーン据付作業を得意としております

- 例：プレキャストブロック据付や消波ブロックの据付

100吊クローラクレーン+1000t積台船



BM1000G(基礎工事に用100t吊クローラクレーン)

船体主要寸法

長さ：40.0m
幅：16.0m
深さ：2.5m
喫水：0.5m

装備可能グラブバケット
2.0m3爪付きグラブバケット
0.8m3オレンジバケット(5本爪)

最大ブーム長：41.2m
最大作業半径：37.0m 3.9t

クレーン作業・砕石投入作業を得意としております

例：砕石・捨石・被覆石の投入及び均し作業相番
：小規模浚渫作業

1600PS級バージアンローダー船「高秀丸」



船体主要寸法

長さ：45.0m
幅：12.5m
深さ：2.8m
喫水：1.5m

揚泥能力：600m³/時間
排送距離：1000m
ポンプ揚程：45m
吐出管径：0.6m



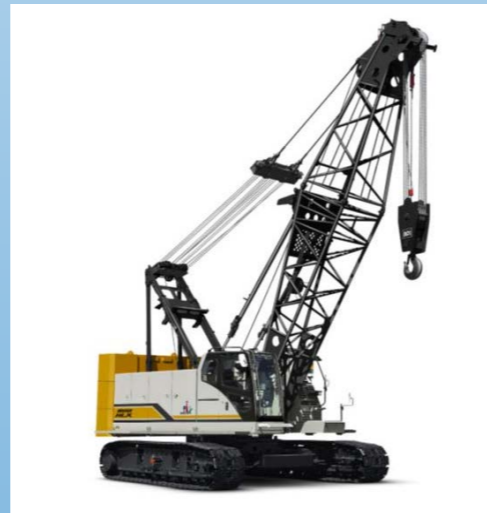
80t吊級クレーン付き台船「光11号」



船体主要寸法

長さ：26.0m
幅：12.0m
深さ：2.0m
喫水：0.8m

装備可能グラブバケット
2.0m3爪付きグラブバケット
0.8m3オレンジバケット(5本爪)



クレーン作業・砕石投入作業を得意としております

例：砕石・捨石・被覆石の投入及び均し作業相番
：小規模浚渫作業

800HLX(基礎工事に用80t吊クローラクレーン)
2021年7月納入予定